

Rapport de mission de repérage des matériaux et produits contenant de l'amiante avant réalisation de travaux

R. 4412-97 modifié par le décret 2012-639 du 4 mai 2012
Norme NF X 46-020

7 PROMENADE DU GALLION

77200 TORCY



A \ INFORMATIONS GENERALES

A.1 \ DESIGNATION DU BÂTIMENT

Nature du bâtiment :		Adresse :	7 PROMENADE DU GALLION 77200 TORCY
Cat. Du bâtiment :		Bâtiment :	
Etage :		Porte :	
Ref Cadastrale :	NC	Propriété de :	OPH77 10 AVENUE CHARLES PEGUY 77000 MELUN

A.2 \ DESIGNATION DU DONNEUR D'ORDRE

Nom :	OPH77	Documents remis :	
Adresse :	10 AVENUE CHARLES PEGUY 77000 MELUN	Moyens mis à disposition :	

A.3 \ EXECUTION DE LA MISSION

RAPPORT N° :	79LAI0302	Laboratoire d'Analyses :	ITGA
Repérage réalisé le :	26/10/2017	Adresse laboratoire :	3 RUE ARMAND HERPIN LACROIX - CS 46537 35065 RENNES CEDEX
Accompagnateur :		Numéro d'accréditation :	1-5967
Par :	Mickaël JULIEN	Organisme d'assurance professionnelle :	ALLIANZ
N° certificat :	CPDI 4129	Adresse assurance :	Direction Opérations Entreprises 5C Esplanade Charles de Gaulle 33081 BORDEAUX CEDEX
Date d'obtention :	01/01/2017	N° de contrat d'assurance :	55897385
Organisme certificateur	I.CERT Parc Edonia - Bâtiment G - Rue de la Terre Victoria - 35760 SAINT-GREGOIRE	Date de validité :	31/12/2017

B \ CACHET DU DIAGNOSTIQUEUR

FAIT LE 04/11/2017

Cabinet : EXPERT HABITAT & INDUSTRIE INGENIERIE

Nom du responsable : **DEMOULIN Frédéric**

Nom du diagnostiqueur : **Mickaël JULIEN**



C\ SOMMAIRE

Table des matières

A \ INFORMATIONS GENERALES	2
A.1 \ DESIGNATION DU BÂTIMENT.....	2
A.2 \ DESIGNATION DU DONNEUR D'ORDRE	2
A.3 \ EXECUTION DE LA MISSION	2
B \ CACHET DU DIAGNOSTIQUEUR.....	2
C\ SOMMAIRE	3
D\ CONCLUSIONS	4
E \ PROGRAMME DE REPERAGE.....	4
F \ CONDITIONS DE REALISATION DU REPERAGE	11
G \ RAPPORTS PRECEDENTS	Erreur ! Signet non défini.
H \ RESULTATS DETAILLES DU REPERAGE	11
ANNEXE 1 – PHOTOS DES ELEMENTS AMIANTES ET/OU NON AMIANTES	15
ANNEXE 2 – CROQUIS DE LOCALISATION DE PRELEVEMENTS	20
ANNEXE 3 – PROCES VERBAUX D'ANALYSES	22
ANNEXE 4 – RECOMMANDATIONS GÉNÉRALES DE SÉCURITÉ	Erreur ! Signet non défini.
1. Informations générales.....	Erreur ! Signet non défini.
a) Dangereusité de l'amiante	Erreur ! Signet non défini.
b) Présence d'amiante dans des matériaux et produits en bon état de conservation	Erreur ! Signet non défini.
2. Intervention de professionnels soumis aux dispositions du code du travail	Erreur ! Signet non défini.
3. Recommandations générales de sécurité	Erreur ! Signet non défini.
4. Gestion des déchets contenant de l'amiante.....	Erreur ! Signet non défini.
a. Conditionnement des déchets.....	Erreur ! Signet non défini.
b. Apport en déchèterie.....	Erreur ! Signet non défini.
c. Filières d'élimination des déchets	Erreur ! Signet non défini.
d. Information sur les déchèteries et les installations d'élimination des déchets d'amiante	Erreur ! Signet non défini.
e. Traçabilité	Erreur ! Signet non défini.
ATTESTATION(S).....	29
CERTIFICAT DE QUALIFICATION	31

D \ CONCLUSIONS

Dans le cadre de la mission décrite en tête de rapport, il a été repéré des matériaux et produits contenant de l'amiante

PIECE	ETAGE	ELEMENTS	DESCRIPTIF LABORATOIRE	REPERAGE	Echantillon	METHODE	ETAT	RESULTAT
Salle de bains		Enduit béton	Enduit plâtreux blanc en vrac + peintures multiples non séparable	Plafond	79LAI0302P002	RESULTAT ANALYSE	BON ETAT	Amiante détecté (Chrysotile)
Cuisine		Enduit plaque de plâtre	Enduit plâtreux blanc en vrac + peintures multiples non séparable + papier non séparable	Mur E	79LAI0302P004	RESULTAT ANALYSE	BON ETAT	Amiante détecté (Chrysotile)
		Enduit béton	Enduit plâtreux blanc en vrac + peintures multiples non séparable	Plafond	79LAI0302P002	ZSO	BON ETAT	Amiante détecté (Chrysotile)

ZSO : Zone de Similitude d'Ouvrage

Liste des locaux non visités concernés par les travaux et justification

PIECE	ETAGE	STATUT DE VISITE
NEANT		

Liste des éléments non inspectés et justification

PIECE	ETAGE	ELEMENTS	REPERAGE	RESULTAT
NEANT				

E \ PROGRAMME DE REPERAGE

PIECES CONCERNEES	PERIMETRE DU REPERAGE	REPERAGE	TRAVAUX	ELEMENTS	Echantillonnage	REMARQUES PARTICULIERES
Selon localisation	LOGEMENTS COLLECTIFS	Allège fenêtre	Remplacement des menuiseries extérieures	Ensemble des éléments impactés	25%	1 par type par logement par type de fenêtre en alternant les façades
Selon localisation	LOGEMENTS COLLECTIFS	Murs périphériques	Remplacement des menuiseries extérieures	Enduit / Peinture	25%	(doublage au poutour de menuiserie des logements placés sous isolant)
Selon localisation	LOGEMENTS COLLECTIFS	Fenêtres	Remplacement des menuiseries extérieures	Joint de parclose	25%	1 par type par logement par type de fenêtre en alternant les façades
Selon localisation	LOGEMENTS COLLECTIFS	Entre ouvrant et dormant de fenêtres	Remplacement des menuiseries extérieures	Joint	25%	1 par type par logement par type de fenêtre en alternant les façades
Selon localisation	LOGEMENTS COLLECTIFS	Entre tableau extérieur et bâti de fenêtre	Remplacement des menuiseries extérieures	Joint d'étanchéité	25%	
Ensemble des pièces humides	LOGEMENTS COLLECTIFS	Bouche de ventilation	Remplacement de la VMC	Joint	25%	Si élément suspect : 1 par type par logement
Ensemble des pièces humides	LOGEMENTS COLLECTIFS	Bouche de ventilation	Remplacement de la VMC	Ensemble des éléments impactés	25%	(pourtour extérieur et intérieur)
Ensemble des pièces humides	LOGEMENTS COLLECTIFS	Murs cloisons plaques de plâtre	Remplacement de la VMC	Enduit / Peinture	25%	
Ensemble des pièces humides	LOGEMENTS COLLECTIFS	Murs cloisons plaques de plâtre	Remplacement de la VMC	Enduit / Calicot	25%	
Ensemble des pièces humides	LOGEMENTS COLLECTIFS	Murs Périphériques / plaque de plâtre	Remplacement de la VMC	Enduit / Calicot	25%	
Ensemble des pièces	LOGEMENTS COLLECTIFS	Murs périphériques /	Remplacement de la VMC	Enduit / Peinture	25%	

PIECES CONCERNEES	PERIMETRE DU REPERAGE	REPERAGE	TRAVAUX	ELEMENTS	Echantillonnage	REMARQUES PARTICULIERES
humides		doublage (plaque de plâtre + isolant)				
Ensemble des pièces humides	LOGEMENTS COLLECTIFS	Murs périphériques / doublage (plaque de plâtre + isolant)	Remplacement de la VMC	Enduit / Calicot	25%	
Ensemble des pièces humides	LOGEMENTS COLLECTIFS	Murs Porteurs / Refends / Plaque de plâtre	Remplacement de la VMC	Enduit / Peinture	25%	
Ensemble des pièces humides	LOGEMENTS COLLECTIFS	Murs brique plâtrière	Remplacement de la VMC	Enduit / Peinture	25%	
Ensemble des pièces humides	LOGEMENTS COLLECTIFS	Murs Périphériques / plaque de plâtre	Remplacement de la VMC	Enduit / Peinture	25%	
Ensemble des pièces humides	LOGEMENTS COLLECTIFS	Plafond	Remplacement de la VMC	Enduit	25%	REGLE DE PRELEVEMENT : 1 PAR TYPE
Ensemble des pièces humides	LOGEMENTS COLLECTIFS	Plafond	Remplacement de la VMC	Peinture	25%	REGLE DE PRELEVEMENT : 1 PAR TYPE
Ensemble des pièces humides	LOGEMENTS COLLECTIFS	Plafond	Remplacement de la VMC	Dalle de polystyrènes	25%	REGLE DE PRELEVEMENT : 1 PAR TYPE
Ensemble des pièces humides	LOGEMENTS COLLECTIFS	Plafond	Remplacement de la VMC	Ensemble des éléments impactés	25%	REGLE DE PRELEVEMENT : 1 PAR TYPE
Buanderie	LOGEMENTS COLLECTIFS	Plafond	Remplacement de la VMC	Enduit	25%	près du chauffe-eau
Buanderie	LOGEMENTS COLLECTIFS	Plafond	Remplacement de la VMC	Peinture	25%	près du chauffe-eau
Buanderie	LOGEMENTS COLLECTIFS	Plafond	Remplacement de la VMC	Dalle de polystyrènes	25%	près du chauffe-eau
Selon localisation	LOGEMENTS COLLECTIFS	Ensemble des zones impactées	Remplacement de la VMC	Ensemble des éléments	100%	REGLE DE PRELEVEMENT : 1 PAR TYPE
Selon localisation	LOGEMENTS COLLECTIFS	Conduits	Remplacement de la VMC	Ensemble des éléments	100%	(inspection, composition et revêtement)
Hall	LES PARTIES	Ensemble des	Redynamisation	Ensemble des	100%	Si élément

PIECES CONCERNEES	PERIMETRE DU REPERAGE	REPERAGE	TRAVAUX	ELEMENTS	Echantillonnage	REMARQUES PARTICULIERES
	COMMUNES INTERIEURES	zones	des halls et parties communes	éléments		suspect : 1 par type par entrée
Hall	LES PARTIES COMMUNES INTERIEURES	Sols	Redynamisation des halls et parties communes	Revêtement de sols	100%	Si élément suspect : 1 par type par entrée
Hall	LES PARTIES COMMUNES INTERIEURES	Sols	Redynamisation des halls et parties communes	Plinthes	100%	Si élément suspect : 1 par type par entrée
Hall	LES PARTIES COMMUNES INTERIEURES	Sols	Redynamisation des halls et parties communes	Carrelage	100%	Si élément suspect : 1 par type par entrée
Hall	LES PARTIES COMMUNES INTERIEURES	Sols	Redynamisation des halls et parties communes	Dalle de sol	100%	Si élément suspect : 1 par type par entrée
Hall	LES PARTIES COMMUNES INTERIEURES	Murs	Redynamisation des halls et parties communes	Enduit	100%	Si élément suspect : 1 par type par entrée
Hall	LES PARTIES COMMUNES INTERIEURES	Murs	Redynamisation des halls et parties communes	Peinture	100%	Si élément suspect : 1 par type par entrée
Hall	LES PARTIES COMMUNES INTERIEURES	Plafond	Redynamisation des halls et parties communes	Enduit	100%	Si élément suspect : 1 par type par entrée
Hall	LES PARTIES COMMUNES INTERIEURES	Plafond	Redynamisation des halls et parties communes	Peinture	100%	Si élément suspect : 1 par type par entrée
Hall	LES PARTIES COMMUNES INTERIEURES	Plafond	Redynamisation des halls et parties communes	Flocage	100%	Si élément suspect : 1 par type par entrée
Hall	LES PARTIES COMMUNES INTERIEURES	Plafond	Redynamisation des halls et parties communes	Ensemble des éléments	100%	Si élément suspect : 1 par type par entrée
Hall	LES PARTIES	Murs	Redynamisation	Ensemble des	100%	Si élément

PIECES CONCERNEES	PERIMETRE DU REPERAGE	REPERAGE	TRAVAUX	ELEMENTS	Echantillonnage	REMARQUES PARTICULIERES
	COMMUNES INTERIEURES		des halls et parties communes	éléments		suspect : 1 par type par entrée
Hall	LES PARTIES COMMUNES INTERIEURES	Réseau électrique	Redynamisation des halls et parties communes	Plaque	100%	Si élément suspect : 1 par type par entrée
Hall	LES PARTIES COMMUNES INTERIEURES	Plafond	Redynamisation des halls et parties communes	Faux-plafond	100%	Si élément suspect : 1 par type par entrée
Hall	LES PARTIES COMMUNES INTERIEURES	Conduits	Redynamisation des halls et parties communes	Revêtements existants	100%	Si élément suspect : 1 par type par entrée
Hall	LES PARTIES COMMUNES INTERIEURES	Ensemble des zones	Redynamisation des halls et parties communes	Ensemble des éléments	100%	Si élément suspect : 1 par type par entrée
Hall	LES PARTIES COMMUNES INTERIEURES	Ensemble des zones	Redynamisation des halls et parties communes	Revêtement bitumineux	100%	Si élément suspect : 1 par type par entrée
Hall	LES PARTIES COMMUNES INTERIEURES	Murs	Redynamisation des halls et parties communes	Colle faïence	100%	Si élément suspect : 1 par type par entrée
Hall	LES PARTIES COMMUNES INTERIEURES	Murs	Redynamisation des halls et parties communes	Faïence 1	100%	Si élément suspect : 1 par type par entrée
Toiture 1	LES TOITURES	Couverture	Réfection des toitures-terrasses	Pax aluminium	100%	- 30 rue Beaugard
Toiture 1	LES TOITURES	Couverture	Réfection des toitures-terrasses	Revêtement bitumineux	100%	- 30 rue Beaugard
Toiture 1	LES TOITURES	Couverture	Réfection des toitures-terrasses	Remontée d'étanchéité	100%	- 30 rue Beaugard
Toiture 1	LES TOITURES	Acrotère	Réfection des toitures-terrasses	Ensemble des éléments	100%	- 30 rue Beaugard
Toiture 1	LES TOITURES	Conduits	Réfection des	Ensemble des	100%	- 30 rue

PIECES CONCERNEES	PERIMETRE DU REPERAGE	REPERAGE	TRAVAUX	ELEMENTS	Echantillonnage	REMARQUES PARTICULIERES
			toitures-terrasses	éléments		Beauregard
Toiture 1	LES TOITURES	Chapeau de conduits	Réfection des toitures-terrasses	Chapeau de conduit	100%	- 30 rue Beauregard
Toiture 1	LES TOITURES	Edicules	Réfection des toitures-terrasses	Ensemble des éléments	100%	- 30 rue Beauregard
Toiture 1	LES TOITURES	Réseaux VMC	Réfection des toitures-terrasses	Ensemble des éléments	100%	- 30 rue Beauregard
Toiture 1	LES TOITURES	Conduits	Réfection des toitures-terrasses	Joint	100%	- 30 rue Beauregard
Toiture 1	LES TOITURES	Réseaux VMC	Réfection des toitures-terrasses	Peinture	100%	- 30 rue Beauregard
Toiture 1	LES TOITURES	Ensemble des zones	Réfection des toitures-terrasses	Ensemble des éléments	100%	- 30 rue Beauregard
Façades / Pignons	LOGEMENTS COLLECTIFS	Habillage tableau extérieur de fenêtre	Remplacement des menuiseries extérieures	Inspection totale		
Extérieurs	LES EXTERIEURS	Sols	Réfection des enrobés	Enrobé		
Parking intérieur	LES EXTERIEURS	Parking	Réfection des enrobés	Enrobé		(au niveau de la dalle)
Selon localisation	LOGEMENTS COLLECTIFS	Entre dormant et maçonnerie de fenêtres	Remplacement des menuiseries extérieures	Joint		1 par type par logement par type de fenêtre en alternant les façades (en fonction des gabarités de fenêtre pour éviter qu'il y ait trop de destructif par logement)
	LOGEMENTS COLLECTIFS		Divers			REGLE DE PRELEVEMENT : 1 PAR TYPE

Aucun document disponible

ELEMENTS A SONDER OU A ANALYSER NON PRESENTS:

F \ CONDITIONS DE REALISATION DU REPERAGE

Le repérage amiante avant travaux, contient les informations sur la présence d'amiante dans les matériaux et produits du bâtiment afin d'informer les intervenants réalisant des activités ou interventions sur des matériaux et/ou équipements susceptibles de libérer des fibres d'amiante selon la liste citée dans le cadre E.

Il consiste à identifier et localiser, par inspections visuelles et investigations approfondies pouvant être destructives, l'ensemble des matériaux et produits contenant de l'amiante incorporés ou faisant indissociablement corps avec les locaux et les zones de l'immeuble objet des travaux. Lorsque l'absence de marquages spécifiques ou de documents ne permet pas à l'opérateur de repérage d'attester de la présence ou de la non présence d'amiante dans les matériaux et produits, des prélèvements seront effectués afin de déterminer par analyse la présence ou non d'amiante.

Procédures de prélèvement :

Les prélèvements sur des matériaux ou produits susceptibles de contenir de l'amiante sont réalisés en vertu des dispositions du Code du Travail. Le matériel de prélèvement est adapté à l'opération à réaliser afin de générer le minimum de poussières. Dans le cas où une émission de poussières est prévisible, le matériau ou produit est mouillé à l'eau à l'endroit du prélèvement (sauf risque électrique) et, si nécessaire, une protection est mise en place au sol ; de même, le point de prélèvement est stabilisé après l'opération (pulvérisation de vernis ou de laque, par exemple).

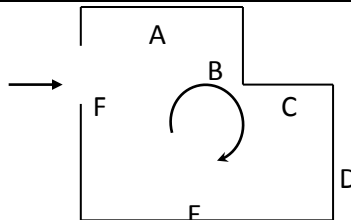
Pour chaque prélèvement, des outils propres et des gants à usage unique sont utilisés afin d'éliminer tout risque de contamination croisée. Dans tous les cas, les équipements de protection individuelle sont à usage unique.

L'accès à la zone à risque (sphère de 1 à 2 mètres autour du point de prélèvement) est interdit pendant l'opération. Si l'accompagnateur doit s'y tenir, il porte les mêmes équipements de protection individuelle que l'opérateur de repérage.

L'échantillon est immédiatement conditionné, après son prélèvement, dans un double emballage individuel étanche.

Les informations sur toutes les conditions existantes au moment du prélèvement susceptible d'influencer l'interprétation des résultats des analyses (environnement du matériau, contamination éventuelle, etc.) seront, le cas échéant, mentionnées dans la fiche d'identification et de cotation en annexe.

Sens du repérage pour évaluer un local :



G \ RAPPORTS PRECEDENTS

Néant

H \ RESULTATS DETAILLES DU REPERAGE

LISTE DES LOCAUX / PARTIES D'IMMEUBLE VISITEES/NON VISITEES CONCERNEES PAR LES TRAVAUX ET JUSTIFICATION

PIECE	ETAGE	JUSTIFICATION	VISITE	TRAVAUX
			OUI	CONCERNEE
			OUI	CONCERNEE
			OUI	CONCERNEE
			OUI	CONCERNEE
			OUI	CONCERNEE
			OUI	CONCERNEE
			OUI	CONCERNEE

DESCRIPTION DES REVETEMENTS EN PLACE AU JOUR DE LA VISITE

PIECE	MUR1	MUR2	MUR3	MUR4	PLANCHER BAS	PLANCHER HAUT	PORTES	FENETRE1	FENETRE2
	Plaque de plâtre				Dalle béton	Dalle béton	BOIS		
	Périphériques / Doublage (plaque de plâtre + isolant)	Béton	Plaque de plâtre		Dalle béton	Dalle béton	BOIS	PVC	
	Plaque de plâtre				Dalle béton	Dalle béton			
	Plaque de plâtre	Périphériques / Doublage (plaque de plâtre + isolant)			Dalle béton	Dalle béton	BOIS	PVC	
	Plaque de plâtre				Dalle béton	Dalle béton	BOIS		
	Plaque de plâtre	Béton			Dalle béton	Dalle béton	METALLIQUE		
	Périphériques	Plaque de			Dalle béton	Dalle béton	BOIS	PVC	

PIECE	MUR1	MUR2	MUR3	MUR4	PLANCHER BAS	PLANCHER HAUT	PORTES	FENETRE1	FENETRE2
	/ Doublage (plaque de plâtre + isolant)	plâtre							

LA LISTE DES MATERIAUX OU PRODUITS CONTENANT DE L'AMIANTE, SUR ZONE DE SIMILITUDE D'OUVRAGE ET SUR JUGEMENT PERSONNEL

PIECE	ETAGE	ELEMENTS	DESCRIPTIF LABORATOIRE	Echantillon	REPERAGE	ETAT	RESULTAT	METHODE
		Enduit béton	Enduit plâtreux blanc en vrac + peintures multiples non séparable	79LAI0302P002	Plafond	BON ETAT	Amiante détecté (Chrysotile)	ZSO

LA LISTE DES MATERIAUX OU PRODUITS CONTENANT DE L'AMIANTE, APRES ANALYSE

PIECE	ETAGE	ELEMENTS	DESCRIPTIF LABORATOIRE	Echantillon	REPERAGE	ETAT	RESULTAT
Salle de bains		Enduit béton	Enduit plâtreux blanc en vrac + peintures multiples non séparable	79LAI0302P002	Plafond	BON ETAT	Amiante détecté (Chrysotile)
Cuisine		Enduit plaque de plâtre	Enduit plâtreux blanc en vrac + peintures multiples non séparable + papier non séparable	79LAI0302P004	Mur E	BON ETAT	Amiante détecté (Chrysotile)

LA LISTE DES MATERIAUX SUSCEPTIBLES DE CONTENIR DE L'AMIANTE, MAIS N'EN CONTENANT PAS.

PIECE	ETAGE	ELEMENTS	DESCRIPTIF LABORATOIRE	Echantillon	REPERAGE	ETAT	RESULTAT	METHODE
Salle de bains		Enduit / Peinture plaque de plâtre	Enduit plâtreux blanc en vrac + peinture non séparable + carton non séparable	79LAI0302P001	Mur C	BON ETAT	Amiante non détecté	RESULTAT ANALYSE
Salle de bains		Joint	Matériau mou gris avec poussières + matériau noir	79LAI0302P003	Mur C	BON ETAT	Amiante non détecté	RESULTAT ANALYSE

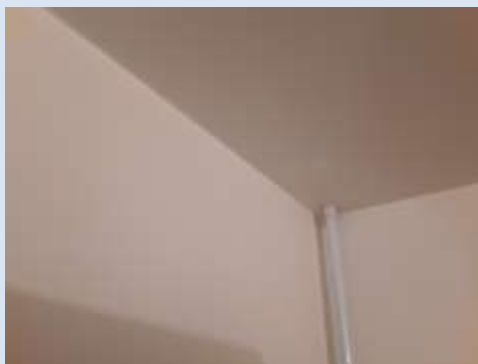
PIECE	ETAGE	ELEMENTS	DESCRIPTIF LABORATOIRE	Echantillon	REPERAGE	ETAT	RESULTAT	METHODE
			en vrac non séparable					
Cuisine		Joint	Matériau souple gris avec poussières	79LAI0302P005	Fenêtres	BON ETAT	Amiante non détecté	RESULTAT ANALYSE
Séjour		Joint d'étanchéité	Matériau souple blanc avec poussières + peinture non séparable	79LAI0302P006	Portes fenêtres	BON ETAT	Amiante non détecté	RESULTAT ANALYSE
Séjour		Joint de parclose	Matériau souple noir	79LAI0302P007	Portes fenêtres	BON ETAT	Amiante non détecté	RESULTAT ANALYSE
Séjour		Enduit plaque de plâtre	Enduit plâtreux blanc en vrac + peinture non séparable + carton non séparable + matériau gris en vrac non séparable	79LAI0302P008	Mur B	BON ETAT	Amiante non détecté	RESULTAT ANALYSE

ANNEXE 1 – PHOTOS DES ELEMENTS AMIANTES ET/OU NON AMIANTES

PRELEVEMENT : 79LAI0302P001			
NOM DU CLIENT	NUMERO DU DOSSIER		PIECE OU LOCAL
OPH77	79LAI0302 26/10/2017		Salle de bains
ELEMENT	DESCRIPTIF DU LABORATOIRE	DATE DE PRELEVEMENT	NOM DE L'OPERATEUR
Enduit / Peinture plaque de plâtre	Enduit plâtreux blanc en vrac + peinture non séparable + carton non séparable	26/10/2017	JULIEN Mickaël
LOCALISATION		RESULTAT	
Mur C		Amiante non détecté	
EMPLACEMENT			
			

PRELEVEMENT : 79LAI0302P002			
NOM DU CLIENT	NUMERO DU DOSSIER		PIECE OU LOCAL
OPH77	79LAI0302 26/10/2017		Salle de bains
ELEMENT	DESCRIPTIF DU LABORATOIRE	DATE DE PRELEVEMENT	NOM DE L'OPERATEUR
Enduit béton	Enduit plâtreux blanc en vrac + peintures multiples non séparable	26/10/2017	JULIEN Mickaël
LOCALISATION		RESULTAT	
Plafond		Amiante détecté (Chrysotile)	

EMPLACEMENT



PRELEVEMENT : 79LAI0302P003			
NOM DU CLIENT	NUMERO DU DOSSIER		PIECE OU LOCAL
OPH77	79LAI0302 26/10/2017		Salle de bains
ELEMENT	DESCRIPTIF DU LABORATOIRE	DATE DE PRELEVEMENT	NOM DE L'OPERATEUR
Joint	Matériau mou gris avec poussières + matériau noir en vrac non séparable	26/10/2017	JULIEN Mickaël
LOCALISATION		RESULTAT	
Mur C		Amiante non détecté	

EMPLACEMENT



PRELEVEMENT : 79LAI0302P004			
NOM DU CLIENT	NUMERO DU DOSSIER		PIECE OU LOCAL
OPH77	79LAI0302 26/10/2017		Cuisine
ELEMENT	DESCRIPTIF DU LABORATOIRE	DATE DE PRELEVEMENT	NOM DE L'OPERATEUR
Enduit plaque de plâtre	Enduit plâtreux blanc en vrac + peintures multiples non séparable + papier non séparable	26/10/2017	JULIEN Mickaël
LOCALISATION		RESULTAT	
Mur E		Amiante détecté (Chrysotile)	

EMPLACEMENT



PRELEVEMENT : 79LAI0302P005			
NOM DU CLIENT	NUMERO DU DOSSIER		PIECE OU LOCAL
OPH77	79LAI0302 26/10/2017		Cuisine
ELEMENT	DESCRIPTIF DU LABORATOIRE	DATE DE PRELEVEMENT	NOM DE L'OPERATEUR
Joint	Matériau souple gris avec poussières	26/10/2017	JULIEN Mickaël
LOCALISATION		RESULTAT	
Fenêtres		Amiante non détecté	

EMPLACEMENT



PRELEVEMENT : 79LAI0302P006			
NOM DU CLIENT	NUMERO DU DOSSIER		PIECE OU LOCAL
OPH77	79LAI0302 26/10/2017		Séjour
ELEMENT	DESCRIPTIF DU LABORATOIRE	DATE DE PRELEVEMENT	NOM DE L'OPERATEUR
Joint d'étanchéité	Matériau souple blanc avec poussières + peinture non séparable	26/10/2017	JULIEN Mickaël
LOCALISATION		RESULTAT	
Portes fenêtres		Amiante non détecté	

EMPLACEMENT



PRELEVEMENT : 79LAI0302P007			
NOM DU CLIENT	NUMERO DU DOSSIER		PIECE OU LOCAL
OPH77	79LAI0302 26/10/2017		Séjour
ELEMENT	DESCRIPTIF DU LABORATOIRE	DATE DE PRELEVEMENT	NOM DE L'OPERATEUR
Joint de parclose	Matériau souple noir	26/10/2017	JULIEN Mickaël
LOCALISATION		RESULTAT	
Portes fenêtres		Amiante non détecté	

EMPLACEMENT



PRELEVEMENT : 79LAI0302P008			
NOM DU CLIENT	NUMERO DU DOSSIER		PIECE OU LOCAL
OPH77	79LAI0302 26/10/2017		Séjour
ELEMENT	DESCRIPTIF DU LABORATOIRE	DATE DE PRELEVEMENT	NOM DE L'OPERATEUR
Enduit plaque de plâtre	Enduit plâtreux blanc en vrac + peinture non séparable + carton non séparable + matériau gris en vrac non séparable	26/10/2017	JULIEN Mickaël
LOCALISATION		RESULTAT	
Mur B		Amiante non détecté	

EMPLACEMENT



ANNEXE 2 – CROQUIS DE LOCALISATION DE PRELEVEMENTS



	Murs périphériques / Plaques de plâtre
	Murs Bois
	Murs Brique
	Murs Béton brut
	Cloisons Plaques de plâtre
	Murs carreaux de plâtre
	Murs Béton / Enduit
	Murs porteurs et/ou mur de refend / Plaques de plâtre
	Murs périphériques / Doublage (plaque de plâtre + isolant)
	Torchis

■ Prélèvements de sol amiantés

■ Prélèvements de sol non amiantés

● Prélèvements de plafonds amiantés

● Prélèvements de plafonds non amiantés

→ Prélèvements de murs amiantés

→ Prélèvements de murs non amiantés

X Autres types de prélèvements amiantés

X Autres types de prélèvements non amiantés

-  Murs Amiantés
-  Murs Brique / Enduit
-  Murs Brique plâtrière

ANNEXE 3 – PROCES VERBAUX D'ANALYSES



Parc Estoria - Bât. R - Rue de la Terre Adèle - CS n° 66862
35768 SAINT-GREGOIRE CEDEX
Tel : 02.99.35.41.43
Fax : 02.99.35.41.42
www.itga.fr



Accréditation n° 1-5967
Liste des sites et portées
disponibles sur www.cofrac.fr

L'accréditation du COFRAC atteste de la compétence des laboratoires pour les tests essais soustraits par l'accréditation qui sont identifiés par le symbole :

RAPPORT D'ESSAI N° IT071711-318 EN DATE DU 03/11/2017
RECHERCHE ET IDENTIFICATION D'AMIANTE SUR UN PRELEVEMENT DE MATERIAU

Ce rapport d'essai ne concerne que les échantillons soumis à l'analyse.

<p>Client : EXPERT HABITAT & INDUSTRIE INGENIERIE (COMPTE MATERIAUX) 21 route d'Albert 62450 AVESNES LES BAPAUME</p>	<p>Prélèvement : Commande ITGA : IT0717-104092 Echantillon ITGA : IT071711-318 Reçu au laboratoire le : 31/10/2017</p>
---	---

Ref. Client :

Commande	79LAI0302--01
Dossier client	79LAI0302--01 - 19 à 32 rue du Beauregard, 1 à 7 promenade du Gallion 77200 TORCY
Echantillon	79LAI0302P001 / LOGEMENTS COLLECTIFS - Murs cloisons plaques de plâtre - Ensemble des pièces humides - Enduit / Peinture / Salle de bains Mur C Enduit / Peinture plaque de plâtre
Description ITGA	Enduit plâtreux blanc en vrac / Peinture / Carton

Préparation :

Effectuée de façon à être représentative de l'échantillon
- pour une analyse au Microscope Electronique à Transmission Analytique (META) : broyage mécanique, récupération de poussières sur grille de microscope électronique (méthode interne IT 085 ou IT 286)

Technique Analytique :

- Microscope Electronique à Transmission Analytique (parties pertinentes de la norme NF X 43-050)

Résultat :

Fraction Analysée	Technique analytique et date d'analyse	Résultat	Type d'amiante	Nb de préparations
▶ Enduit plâtreux blanc en vrac + peinture non séparable + carton non séparable	META le 03/11/2017	Ambiant non détecté	---	2

Validé par : Fabien HADO - Analyste



La reproduction de ce rapport d'essai n'est autorisée que sous sa forme intégrale ; ce rapport ne doit être reproduit partiellement sans l'approbation du laboratoire. Sauf demande particulière et autorisation du client, les échantillons sont conservés pendant 6 mois et les rapports pendant 2 ans.

ITGA 344 rev 12

Page 1 / 1



Parc Estoria - Bât. R - Rue de la Terre Adèle - CS n° 66862
35768 SAINT-GREGOIRE CEDEX
Tel : 02 99 35 41 43
Fax : 02 99 35 41 42
www.itga.fr



L'accréditation du COFRAC atteste de la compétence des laboratoires pour les tests essais couverts par l'accréditation qui sont identifiés par le symbole :

RAPPORT D'ESSAI N° IT071711-319 EN DATE DU 03/11/2017
RECHERCHE ET IDENTIFICATION D'AMIANTE SUR UN PRELEVEMENT DE MATERIAU

Ce rapport d'essai ne concerne que les échantillons soumis à l'analyse.

Client :

EXPERT HABITAT & INDUSTRIE INGENIERIE (COMPTE
MATERIAUX)
21 route d'Albert
62450 AVESNES LES BAPAUME

Prélèvement :

Commande ITGA : IT0717-104092
Echantillon ITGA : IT071711-319
Reçu au laboratoire le : 31/10/2017

Réf. Client :

Commande	79LAI0302-01
Dossier client	79LAI0302-01 - 19 à 32 rue du Beauregard, 1 à 7 promenade du Gallion 77200 TORCY
Echantillon	79LAI0302P002 / LOGEMENTS COLLECTIFS - Plafond - Ensemble des pièces humides - Enduit / Salle de bains Plafond Enduit béton
Description ITGA	Enduit plâtreux blanc en vrac / Peintures multiples

Préparation :

Effectuée de façon à être représentative de l'échantillon

- pour une analyse au Microscope Electronique à Transmission Analytique (META) : broyage mécanique, récupération de poussières sur grille de microscope électronique (méthode interne IT 085 ou IT 286)

Technique Analytique :

- Microscope Electronique à Transmission Analytique (parties pertinentes de la norme NF X 43-050)

Résultat :

Fraction Analyisée	Technique analytique et date d'analyse	Résultat	Type d'amiante	Nb de préparations
Enduit plâtreux blanc en vrac + peintures multiples non séparable	META le 03/11/2017	Présence de fibres d'amiante	Chrysotile	1

Validé par : Fabien HADO - Analyste

La reproduction de ce rapport d'essai n'est autorisée que sous la forme intégrale ; ce rapport ne doit pas être reproduit partiellement sans l'approbation du laboratoire. Sauf demande particulière et écrite du client, les échantillons sont conservés pendant 6 mois et les rapports pendant 2 ans.

ITGA 144 rev 12

Page 1 / 1



Parc Estoria - Bât. R - Rue de la Terre Adèle - CS n° 66862
35768 SAINT-GREGOIRE CEDEX
Tel : 02 99 35 41 43
Fax : 02 99 35 41 42
www.itga.fr



L'accréditation du COFRAC atteste de la compétence des laboratoires pour les seuls essais couverts par l'accréditation qui sont identifiés par le symbole :

RAPPORT D'ESSAI N° IT071711-320 EN DATE DU 03/11/2017
RECHERCHE ET IDENTIFICATION D'AMIANTE SUR UN PRELEVEMENT DE MATERIAU

Ce rapport d'essai ne concerne que les échantillons soumis à l'analyse.

Client :

EXPERT HABITAT & INDUSTRIE INGENIERIE (COMPTE
MATERIAUX)
21 route d'Albert
62450 AVESNES LES BAPAUME

Prélèvement :

Commande ITGA : IT0717-104092
Echantillon ITGA : IT071711-320
Reçu au laboratoire le : 31/10/2017

Ref. Client :

Commande	79LAI0302-01
Dossier client	79LAI0302-01 - 19 à 32 rue du Beauregard, 1 à 7 promenade du Gallion 77200 TORCY
Echantillon	79LAI0302P003 / LOGEMENTS COLLECTIFS - Bouche de ventilation - Ensemble des pièces humides - Ensemble des éléments impactés / Salle de bains Mur C Joint
Description ITGA	Matériau mou gris avec poussières / Matériau noir en vrac

Préparation :

Effectuée de façon à être représentative de l'échantillon

- pour une analyse au Microscope Electronique à Transmission Analytique (META) : broyage mécanique, récupération de poussières sur grille de microscope électronique (méthode interne IT 085 ou IT 286)

Technique Analytique :

- Microscope Electronique à Transmission Analytique (parties pertinentes de la norme NF X 43-050)

Résultat :

Fraction Analyisée	Technique analytique et date d'analyse	Résultat	Type d'amiante	Nb de préparations
Matériau mou gris avec poussières + matériau noir en vrac non séparable	META le 03/11/2017	Amiante non détecté	---	1

Validé par : Fabien HADO - Analyste

La reproduction de ce rapport d'essai n'est autorisée que sous la forme intégrale ; ce rapport ne doit pas être reproduit partiellement sans l'approbation du laboratoire. Sauf demande particulière et écrite du client, les échantillons sont conservés pendant 6 mois et les rapports pendant 2 ans.

ITGA 344 rev 12

Page 1 / 1



Parc Estoria - Bât. R - Rue de la Terre Adèle - CS n° 66862
35768 SAINT-GREGOIRE CEDEX
Tel : 02 99 35 41 43
Fax : 02 99 35 41 42
www.itga.fr



L'accréditation du COFRAC atteste de la compétence des laboratoires pour les seuls essais couverts par l'accréditation qui sont identifiés par le symbole :

RAPPORT D'ESSAI N° IT071711-321 EN DATE DU 03/11/2017
RECHERCHE ET IDENTIFICATION D'AMIANTE SUR UN PRELEVEMENT DE MATERIAU

Ce rapport d'essai ne concerne que les échantillons soumis à l'analyse.

Client :

EXPERT HABITAT & INDUSTRIE INGENIERIE (COMPTE
MATERIAUX)
21 route d'Albert
62450 AVESNES LES BAPAUME

Prélèvement :

Commande ITGA : IT0717-104092
Echantillon ITGA : IT071711-321
Reçu au laboratoire le : 31/10/2017

Ref. Client :

Commande	79LAI0302-01
Dossier client	79LAI0302-01 - 19 à 32 rue du Beauregard, 1 à 7 promenade du Gallion 77200 TORCY
Echantillon	79LAI0302P004 / LOGEMENTS COLLECTIFS - Murs périphériques - doublage (plaque de plâtre + isolant) - Ensemble des pièces humides - Enduit Peinture / Cuisine Mur E Enduit plaque de plâtre
Description ITGA	Enduit plâtreux blanc en vrac / Peintures multiples / Papier

Préparation :

Effectuée de façon à être représentative de l'échantillon

- pour une analyse au Microscope Electronique à Transmission Analytique (META) : broyage mécanique, récupération de poussières sur grille de microscope électronique (méthode interne IT 085 ou IT 286)

Technique Analytique :

- Microscope Electronique à Transmission Analytique (parties pertinentes de la norme NF X 43-050)

Résultat :

Fraction Analyisée	Technique analytique et date d'analyse	Résultat	Type d'amiante	Nb de préparations
Enduit plâtreux blanc en vrac + peintures multiples non séparable + papier non séparable	META le 03/11/2017	Présence de fibres d'amiante	Chrysotile	1

Validé par : Fabien HADO - Analyste

La reproduction de ce rapport d'essai n'est autorisée que sous la forme intégrale ; ce rapport ne doit pas être reproduit partiellement sans l'approbation du laboratoire. Sauf demande particulière et écrite du client, les échantillons sont conservés pendant 6 mois et les rapports pendant 2 ans.

ITGA 144 rev 12

Page 1 / 1



Parc Estoria - Bât. R - Rue de la Terre Adèle - CS n° 66862
35768 SAINT-GREGOIRE CEDEX
Tel : 02 99 35 41 43
Fax : 02 99 35 41 42
www.itga.fr



L'accréditation du COFRAC atteste de la compétence des laboratoires pour les seuls essais couverts par l'accréditation qui sont identifiés par le symbole :

RAPPORT D'ESSAI N° IT071711-322 EN DATE DU 03/11/2017
RECHERCHE ET IDENTIFICATION D'AMIANTE SUR UN PRELEVEMENT DE MATERIAU

Ce rapport d'essai ne concerne que les échantillons soumis à l'analyse.

Client :

EXPERT HABITAT & INDUSTRIE INGENIERIE (COMPTE
MATERIAUX)
21 route d'Albert
62450 AVESNES LES BAPAUME

Prélèvement :

Commande ITGA : IT0717-104092
Echantillon ITGA : IT071711-322
Reçu au laboratoire le : 31/10/2017

Réf. Client :

Commande	79LAI0302-01
Dossier client	79LAI0302-01 - 19 à 32 rue du Beauregard, 1 à 7 promenade du Gallion 77200 TORCY
Echantillon	79LAI0302P005 / LOGEMENTS COLLECTIFS - Entre ouvrant et dormant de fenêtres - Selon localisation : - Joliet / Cuisine Fenêtres Joint
Description ITGA	Matériau souple gris avec poussières

Préparation :

Effectuée de façon à être représentative de l'échantillon

- pour une analyse au Microscope Electronique à Transmission Analytique (META) : broyage mécanique, récupération de poussières sur grille de microscope électronique (méthode interne IT 085 ou IT 286)

Technique Analytique :

- Microscope Electronique à Transmission Analytique (parties pertinentes de la norme NF X 43-050)

Résultat :

Fraction Analyisée	Technique analytique et date d'analyse	Résultat	Type d'amiante	Nb de préparations
▶ Matériau souple gris avec poussières	META le 03/11/2017	Amiante non détecté	---	2

Validé par : Fabien HADO - Analyste

La reproduction de ce rapport d'essai n'est autorisée que sous la forme intégrale ; ce rapport ne doit pas être reproduit partiellement sans l'approbation du laboratoire. Sauf demande particulière et écrite du client, les échantillons sont conservés pendant 6 mois et les rapports pendant 2 ans.

ITGA 144 rev 12

Page 1 / 1



Parc Estoria - Bât. R - Rue de la Terre Adèle - CS n° 66862
35768 SAINT-GREGOIRE CEDEX
Tel : 02 99 35 41 43
Fax : 02 99 35 41 42
www.itga.fr



L'accréditation du COFRAC atteste de la compétence des laboratoires pour les seuls essais couverts par l'accréditation qui sont identifiés par le symbole :

RAPPORT D'ESSAI N° IT071711-323 EN DATE DU 03/11/2017
RECHERCHE ET IDENTIFICATION D'AMIANTE SUR UN PRELEVEMENT DE MATERIAU

Ce rapport d'essai ne concerne que les échantillons soumis à l'analyse.

Client :

EXPERT HABITAT & INDUSTRIE INGENIERIE (COMPTE
MATERIAUX)
21 route d'Albert
62450 AVESNES LES BAPAUME

Prélèvement :

Commande ITGA : IT0717-104092
Echantillon ITGA : IT071711-323
Reçu au laboratoire le : 31/10/2017

Réf. Client :

Commande	79LAI0302-01
Dossier client	79LAI0302-01 - 19 à 32 rue du Beauregard, 1 à 7 promenade du Gallion 77200 TORCY
Echantillon	79LAI0302P006 / LOGEMENTS COLLECTIFS - Entre tableau extérieur et bâti de fenêtre - Selon localisation - Joint d'étanchéité / Séjour Portes fenêtres Joint d'étanchéité
Description ITGA	Matériau souple blanc avec poussières / Peinture

Préparation :

Effectuée de façon à être représentative de l'échantillon

- pour une analyse au Microscope Electronique à Transmission Analytique (META) : broyage mécanique, récupération de poussières sur grille de microscope électronique (méthode interne IT 085 ou IT 286)

Technique Analytique :

- Microscope Electronique à Transmission Analytique (parties pertinentes de la norme NF X 43-050)

Résultat :

Fraction Analyisée	Technique analytique et date d'analyse	Résultat	Type d'amiante	Nb de préparations
Matériau souple blanc avec poussières + peinture non séparable	META le 03/11/2017	Amiante non détecté	---	1

Validé par : Fabien HADO - Analyste

La reproduction de ce rapport d'essai n'est autorisée que sous la forme intégrale ; ce rapport ne doit pas être reproduit partiellement sans l'approbation du laboratoire. Sauf demande particulière et accord du client, les échantillons sont conservés pendant 6 mois et les rapports pendant 2 ans.

ITGA 144 rev 12

Page 1 / 1



Parc Estoria - Bât. R - Rue de la Terre Adèle - CS n° 66862
35768 SAINT-GREGOIRE CEDEX
Tel : 02 99 35 41 43
Fax : 02 99 35 41 42
www.itga.fr



L'accréditation du COFRAC atteste de la compétence des laboratoires pour les seuls essais couverts par l'accréditation qui sont identifiés par le symbole :

RAPPORT D'ESSAI N° IT071711-324 EN DATE DU 03/11/2017
RECHERCHE ET IDENTIFICATION D'AMIANTE SUR UN PRELEVEMENT DE MATERIAU

Ce rapport d'essai ne concerne que les échantillons soumis à l'analyse.

Client :

EXPERT HABITAT & INDUSTRIE INGENIERIE (COMPTE
MATERIAUX)
21 route d'Albert
62450 AVESNES LES BAPAUME

Prélèvement :

Commande ITGA : IT0717-104092
Echantillon ITGA : IT071711-324
Reçu au laboratoire le : 31/10/2017

Réf. Client :

Commande	79LAI0302-01
Dossier client	79LAI0302-01 - 19 à 32 rue du Beauregard, 1 à 7 promenade du Gallion 77200 TORCY
Echantillon	79LAI0302P007 / LOGEMENTS COLLECTIFS - Fenêtres - Selon localisation - Joint de parclose / Séjour Portes fenêtres Joint de parclose
Description ITGA	Matériau souple noir

Préparation :

Effectuée de façon à être représentative de l'échantillon

- pour une analyse au Microscope Electronique à Transmission Analytique (META) : broyage mécanique, récupération de poussières sur grille de microscope électronique (méthode interne IT 085 ou IT 286)

Technique Analytique :

- Microscope Electronique à Transmission Analytique (parties pertinentes de la norme NF X 43-050)

Résultat :

Fraction Analyisée	Technique analytique et date d'analyse	Résultat	Type d'amiante	Nb de préparations
Matériau souple noir	META le 03/11/2017	Amiante non détecté	---	2

Validé par : Fabien HADO - Analyste

La reproduction de ce rapport d'essai n'est autorisée que sous la forme intégrale : ce rapport ne doit pas être reproduit partiellement sans l'approbation du laboratoire. Sauf demande particulière et écrite du client, les échantillons sont conservés pendant 6 mois et les rapports pendant 2 ans.

ITGA 144 rev 12

Page 1 / 1



Parc Estoria - Bât. R - Rue de la Terre Adèle - CS n° 66862
35768 SAINT-GREGOIRE CEDEX
Tel : 02 99 35 41 43
Fax : 02 99 35 41 42
www.itga.fr



L'accréditation du COFRAC atteste de la compétence des laboratoires pour les seuls essais couverts par l'accréditation qui sont identifiés par le symbole :

RAPPORT D'ESSAI N° IT071711-325 EN DATE DU 03/11/2017
RECHERCHE ET IDENTIFICATION D'AMIANTE SUR UN PRELEVEMENT DE MATERIAU

Ce rapport d'essai ne concerne que les échantillons soumis à l'analyse.

Client :

EXPERT HABITAT & INDUSTRIE INGENIERIE (COMPTE MATERIAUX)
21 route d'Albert
62450 AVESNES LES BAPAUME

Prélèvement :

Commande ITGA : IT0717-104092
Echantillon ITGA : IT071711-325
Reçu au laboratoire le : 31/10/2017

Réf. Client :

Commande	79LAI0302-01
Dossier client	79LAI0302-01 - 19 à 32 rue du Beauregard, 1 à 7 promenade du Gallion 77200 TORCY
Echantillon	79LAI0302P008 / LOGEMENTS COLLECTIFS - Murs périphériques - Selon localisation - Enduit Peinture / Séjour Mur B Enduit plaque de plâtre
Description ITGA	Enduit plâtreux blanc en vrac / Peinture / Carton / Matériau gris en vrac.

Préparation :

Effectuée de façon à être représentative de l'échantillon

- pour une analyse au Microscope Electronique à Transmission Analytique (META) : broyage mécanique, récupération de poussières sur grille de microscope électronique (méthode interne IT 085 ou IT 286)

Technique Analytique :

- Microscope Electronique à Transmission Analytique (parties pertinentes de la norme NF X 43-050)

Résultat :

Fraction Analyisée	Technique analytique et date d'analyse	Résultat	Type d'amiante	Nb de préparations
Enduit plâtreux blanc en vrac + peinture non séparable + carton non séparable + matériau gris en vrac non séparable	META le 03/11/2017	Amiante non détecté	---	1

Validé par : Fabien HADO - Analyste

La reproduction de ce rapport d'essai n'est autorisée que sous la forme intégrale ; ce rapport ne doit pas être reproduit partiellement sans l'approbation du laboratoire. Sauf demande particulière et accord du client, les échantillons sont conservés pendant 6 mois et les rapports pendant 2 ans.

ITGA 144 rev 12

Page 1 / 1

ATTESTATION(S)

Rapport N° : 79LAI0302
Date d'édition : 04/11/2017

26/10/2017

29/33



ALLIANZ IARD
Direction Opérations Entreprises
Case Courrier B 10 33
9C Esplanade Charles de Gaulle
33061 BORDEAUX CEDEX

ALLIANZ RESPONSABILITE CIVILE DES ENTREPRISES DE SERVICE

La société ALLIANZ IARD certifie que :

EXPERT HABITAT INGENIERIE
21 ROUTE D ALBERT
62450 AVESNES LES BAPAUME

Est titulaire d'une police d'assurance Responsabilité civile Activités de services N°55897385 qui a pris effet le 01/01/2017.

Ce contrat, a pour objet de :

- Satisfaire aux obligations édictées par l'ordonnance n°2005 - 655 du 8 juin 2005 et son décret d'application n°2005 - 1114 du 5 septembre 2006, codifié aux articles R212-4 et L271-4 à L271-6 du code de la construction et de l'habitation, ainsi que ses textes subséquents ;
- Garantir l'assuré contre les conséquences pécuniaires de la responsabilité civile qu'il peut encourir à l'égard des tiers du fait de ses activités professionnelles déclarées aux Dispositions Particulières à savoir :
 - Le constat des Risques d'exposition au plomb
 - Représentation d'amiante avant transaction, contrôle périodique amiante
 - Dossier technique amiante
 - Diagnostic amiante parties privatives
 - Présence de termites et autres insectes xylophages
 - Diagnostic Performance Energétique (DPE)
 - Représentation d'amiante avant / après travaux et démolition
 - Représentation d'amiante sur surfaces bitumées ou enrobées
 - Représentation de plomb avant / après travaux et démolition

Le montant de la garantie Responsabilité Civile Professionnelle est de 1 300 000,00 € par sinistre et 1 500 000,00 € par année.

Le présent document, établi par ALLIANZ, est valable jusqu'au 31/12/2017 sous réserve du paiement des cotisations. Il a pour objet d'attester l'existence d'un contrat. Il ne constitue toutefois pas une présomption d'application des garanties et ne peut engager ALLIANZ au-delà des clauses, conditions et limites du contrat auquel il se réfère. Les exceptions de garantie opposables au souscripteur le sont également aux bénéficiaires de l'indemnité (résiliation, nullité, règle proportionnelle, exclusions, déchéances, ...).

Toute adjonction autre que le cachet et la signature du représentant de la Société est réputée non écrite.

Fait à Bordeaux, le 19/12/2016

Pour la compagnie

ALLIANZ IARD
Direction Opérations Entreprises
9C Esplanade Charles de Gaulle
33061 BORDEAUX CEDEX

CERTIFICAT DE COMPETENCES



Certificat de compétences Diagnostic Immobilier

N° CPDI 4129 Version 004

Je soussigné, Philippe TROYAUX, Directeur Général d'I.Cert, atteste que :

Monsieur JULIEN Mckael

Est certifié(a) selon le référentiel I.Cert dénommé CPE DI DR 01, dispositif de certification de personnes réalisant des diagnostics immobiliers pour les missions suivantes :

Amiante sans mention	Amiante Sans Mention* Date d'effet : 01/01/2017 - Date d'expiration : 24/10/2021
DPE individuel	Diagnostic de performance énergétique sans mention : DPE individuel Date d'effet : 07/12/2016 - Date d'expiration : 06/12/2021
Electricité	Etat de l'installation intérieure électrique Date d'effet : 26/10/2016 - Date d'expiration : 25/10/2021
Gaz	Etat de l'installation intérieure gaz Date d'effet : 17/02/2017 - Date d'expiration : 16/02/2022
Plomb	Plomb : Constat du risque d'exposition au plomb Date d'effet : 23/12/2016 - Date d'expiration : 22/12/2021

En foi de quoi ce certificat est délivré, pour valoir et servir ce que de droit.
Édité à Saint-Grégoire, le 03/05/2017.





I.Cert
Institut de Certification

Certification de personnes
Diagnostic Immobilier
Portée disponible sur www.icert.fr

Parc EDONIA - Bâtiment G - Rue de la Terre Victorie - 35760 Saint-Grégoire



COFRAC
ACCREDITATION
N° 1410
DPE
DIAGNOSTIC
IMMOBILIER
CPE DI DR 01
Mars 2017

CPE DI DR 11 rev 13



	Murs périphériques / Plaques de plâtre
	Murs Bois
	Murs Brique
	Murs Béton brut
	Cloisons Plaques de plâtre
	Murs carreaux de plâtre
	Murs Béton / Enduit
	Murs porteurs et/ou mur de refend / Plaques de plâtre
	Murs périphériques / Doublage (plaque de plâtre + isolant)
	Torchis
	Murs Amiantés
	Murs Brique / Enduit
	Murs Brique plâtrière

- Prélèvements de sol amiantés
- Prélèvements de sol non amiantés
- Prélèvements de plafonds amiantés
- Prélèvements de plafonds non amiantés
- Prélèvements de murs amiantés
- Prélèvements de murs non amiantés
- X Autres types de prélèvements amiantés
- X Autres types de prélèvements non amiantés